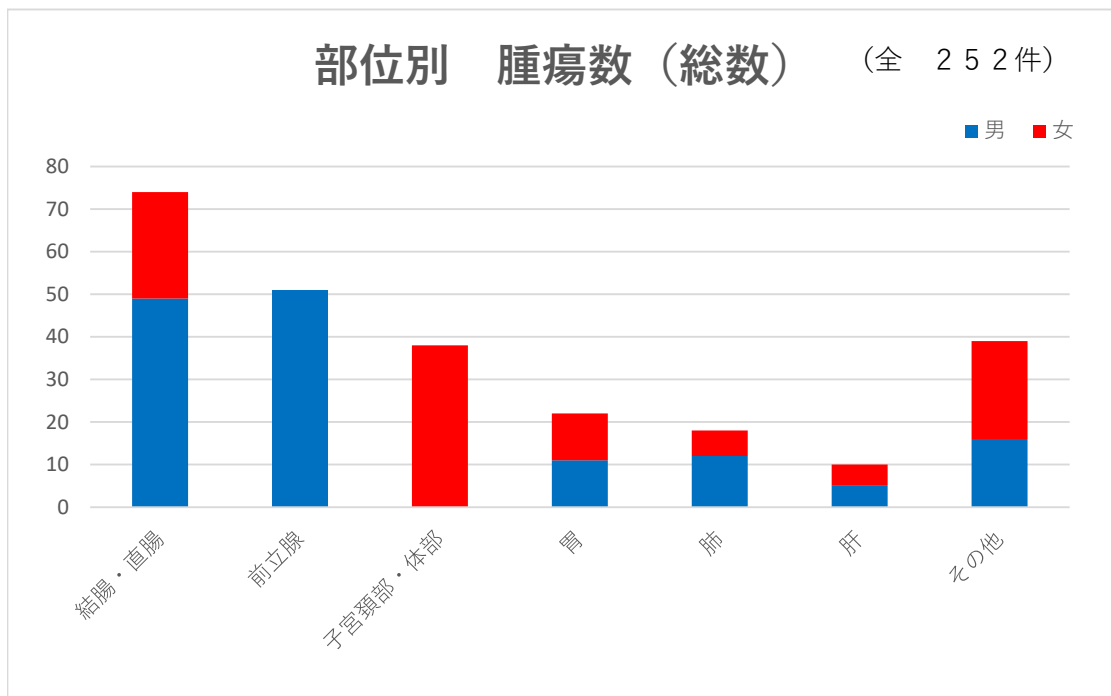


2024年1月～12月 院内がん登録 統計（総数）



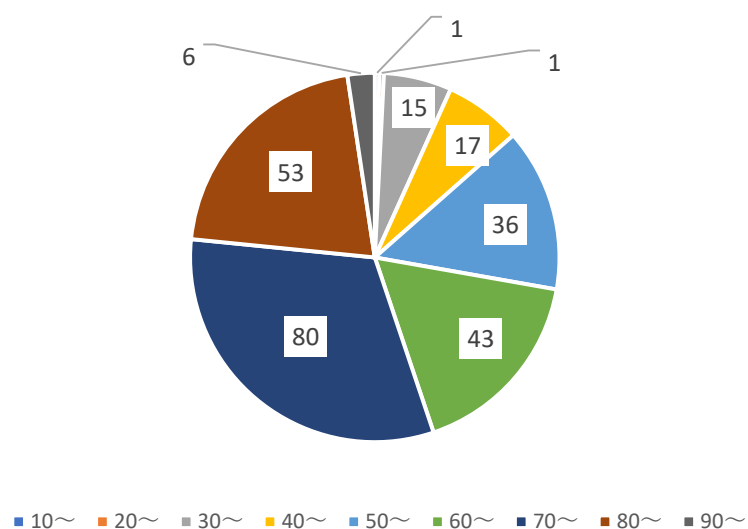
（10件以下の症例はその他に含まれています。
（その他：膀胱、食道、乳房、後腹膜、卵巣...等））

地域別登録

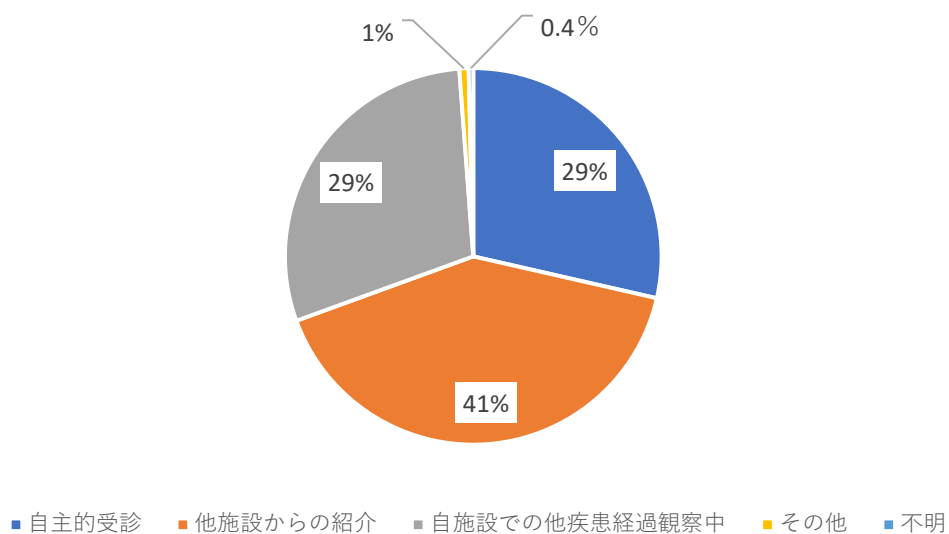


※神奈川県・東京都以外：9件

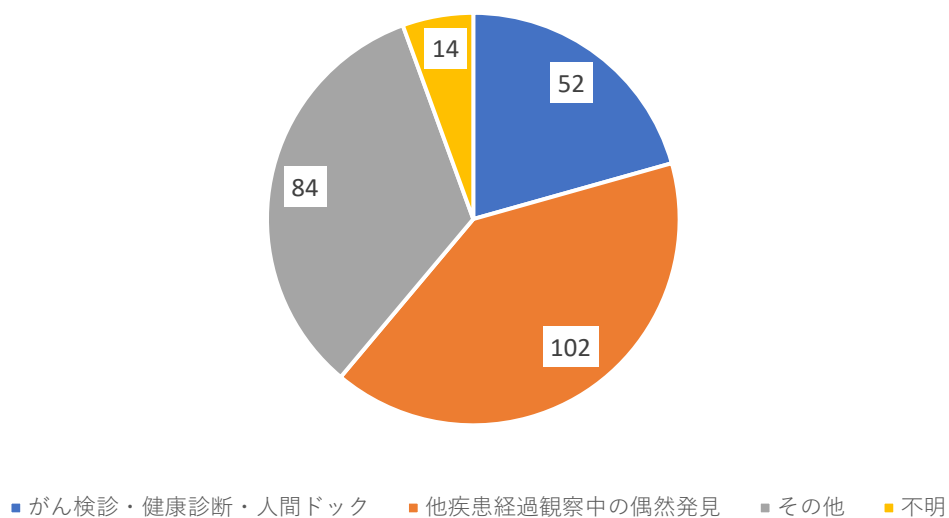
年齢階層別 腫瘍数



来院経路

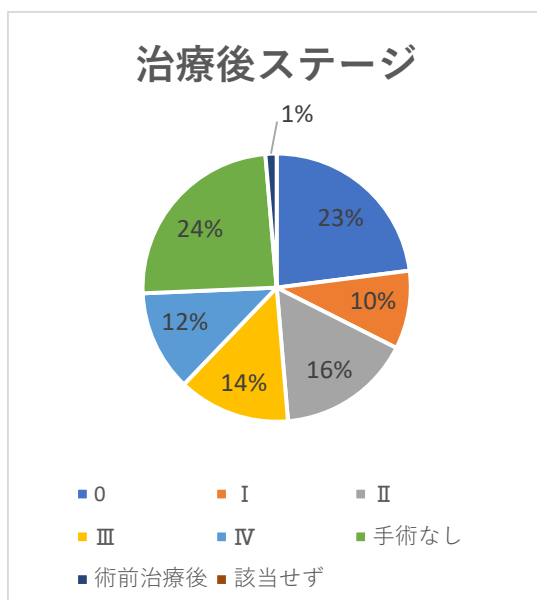
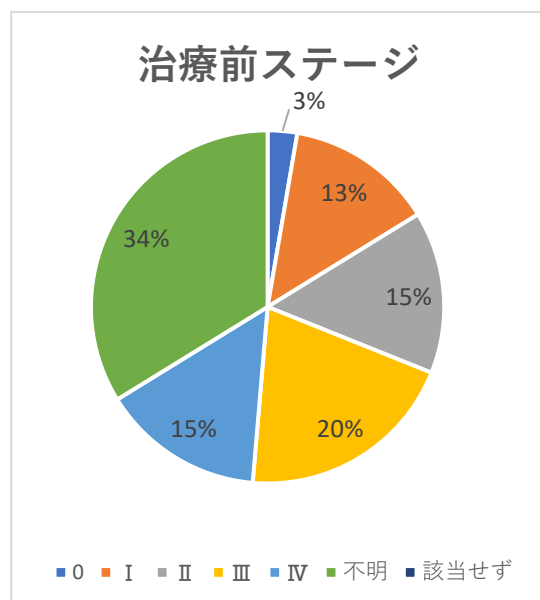
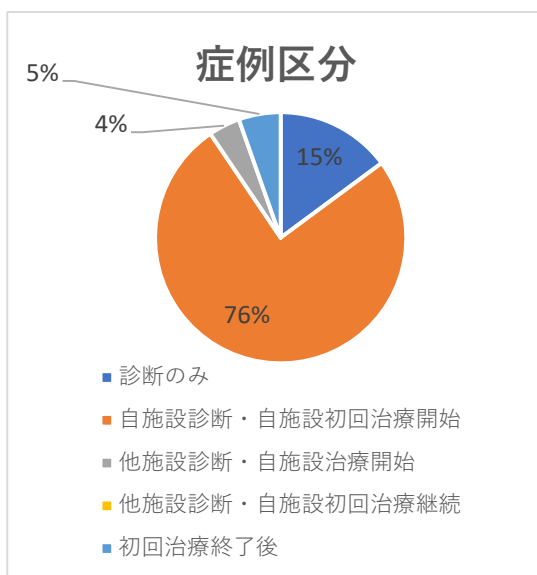
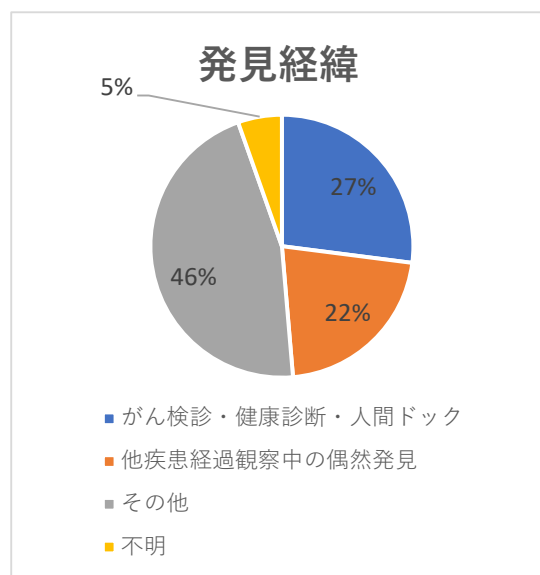
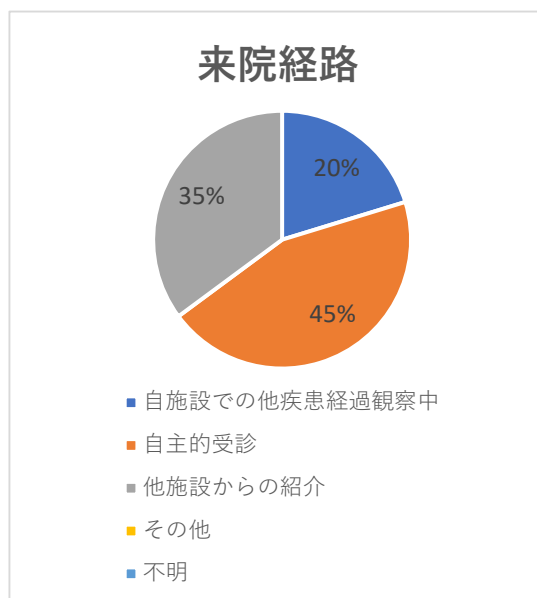
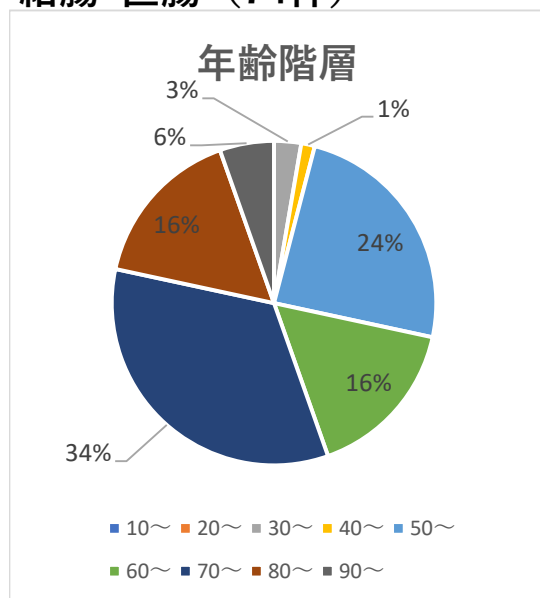


発見経緯



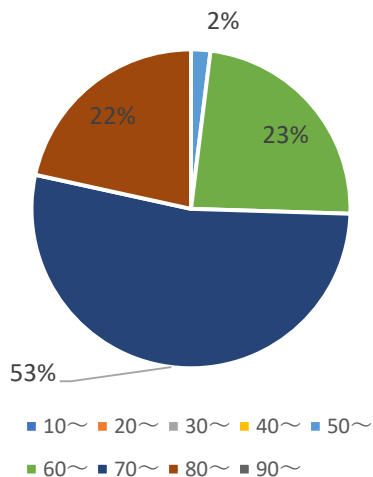
2024年1月～12月 院内がん登録 統計（部位別）

結腸-直腸（74件）

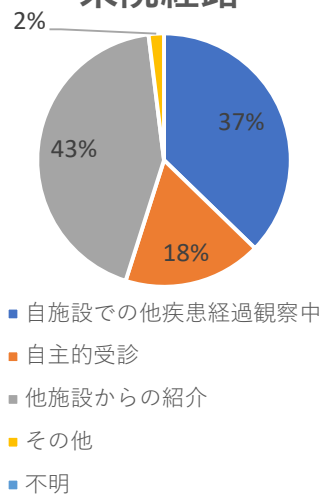


前立腺（51件）

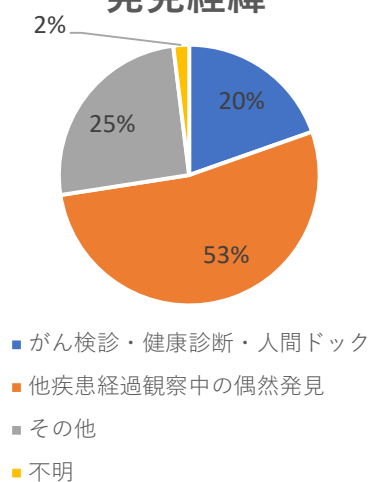
年齢階層



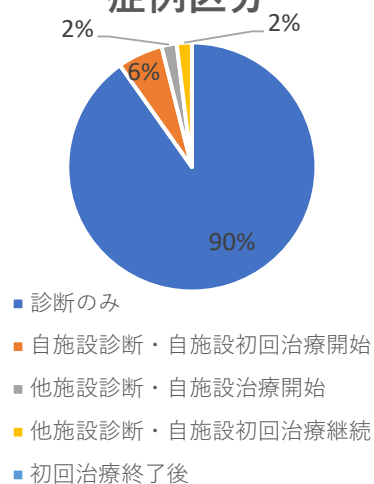
来院経路



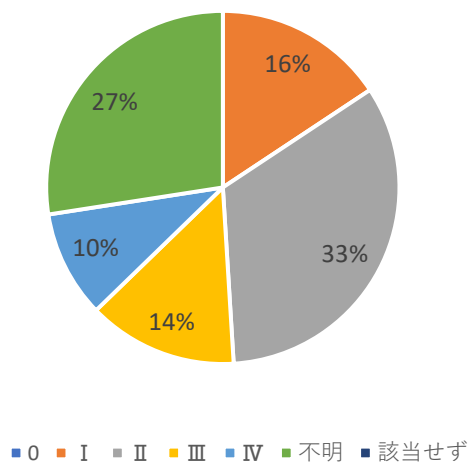
発見経緯



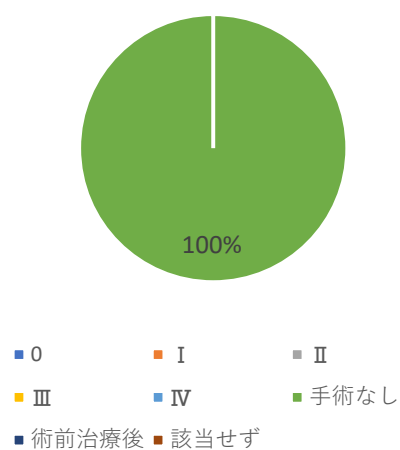
症例区分



治療前ステージ

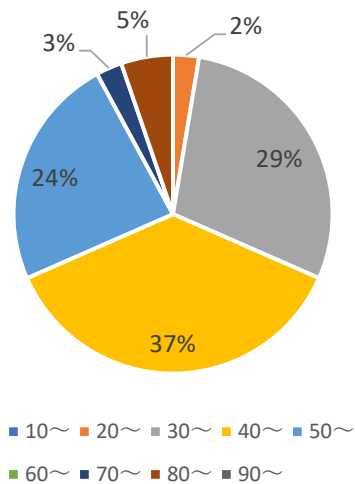


治療後ステージ

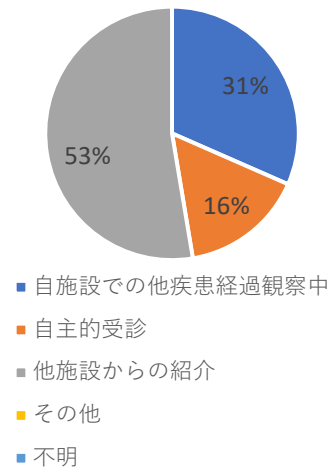


子宮頸部・体部（38件）

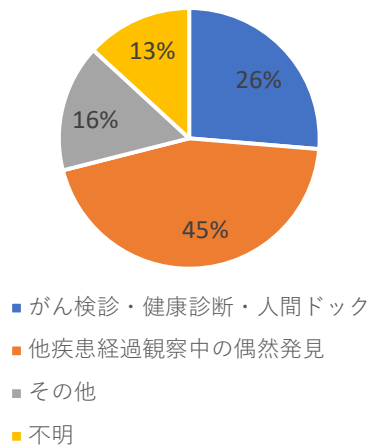
年齢階層



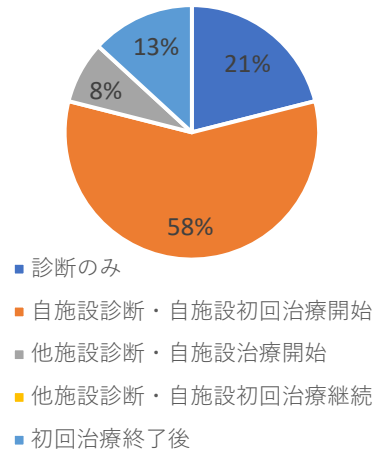
来院経路



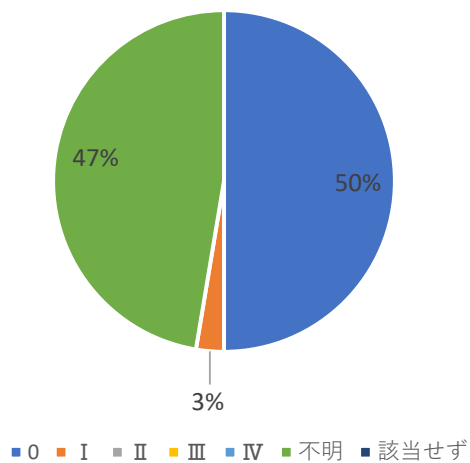
発見経緯



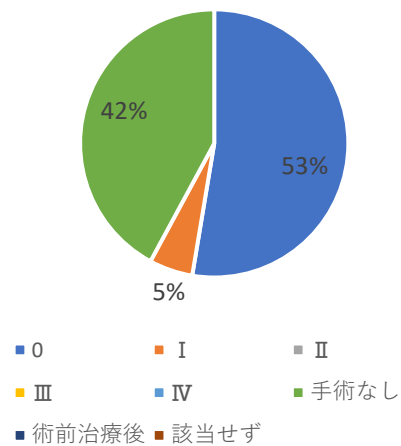
症例区分



治療前ステージ

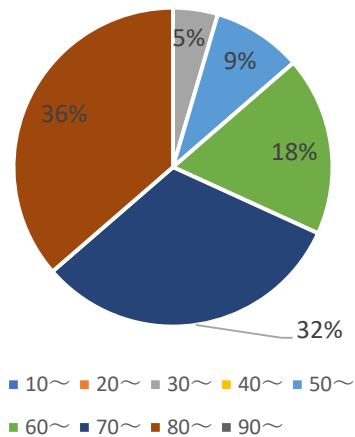


治療後ステージ

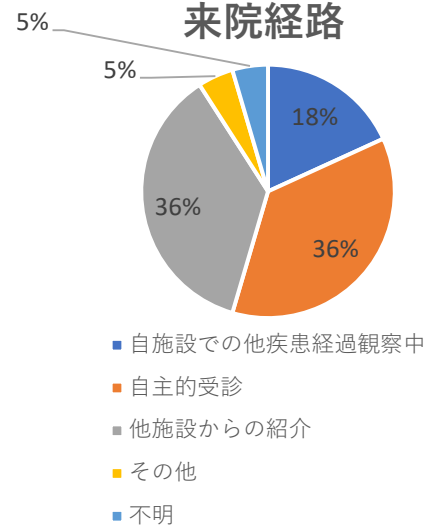


胃（22件）

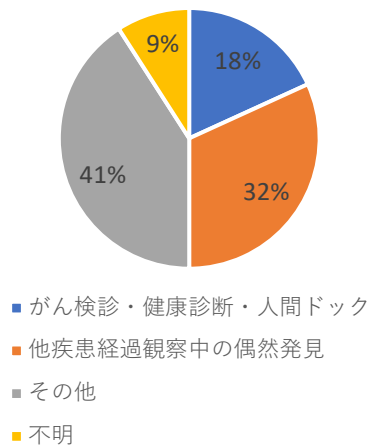
年齢階層



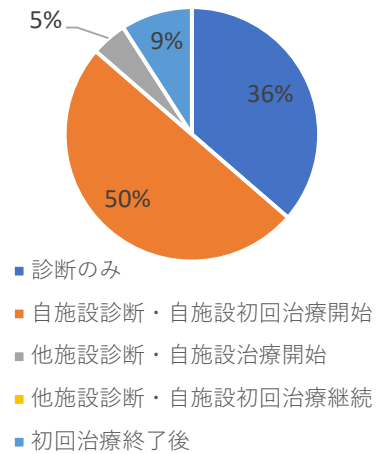
来院経路



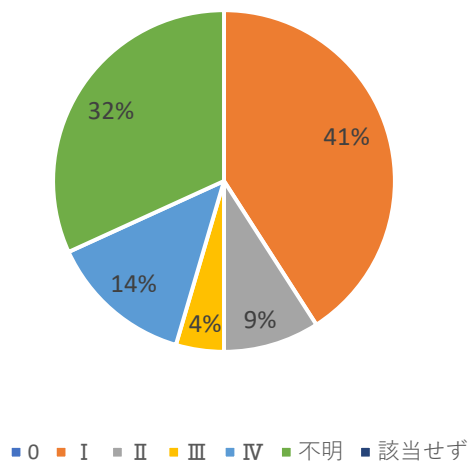
発見経緯



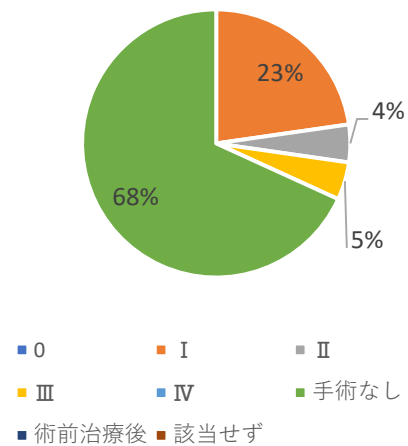
症例区分



治療前ステージ

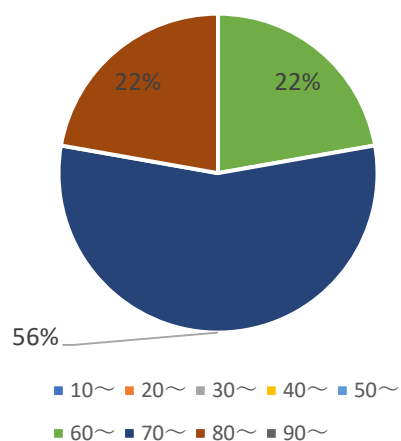


治療後ステージ

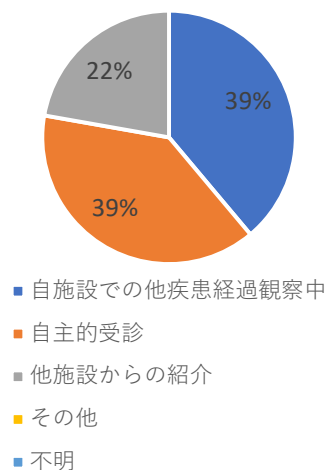


肺（18件）

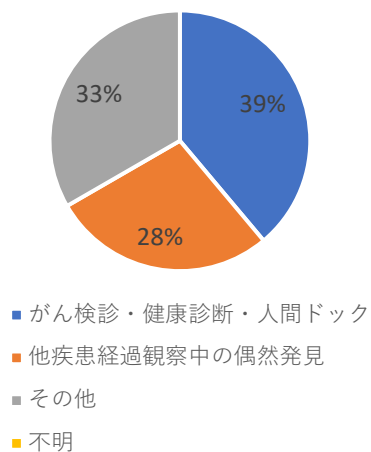
年齢階層



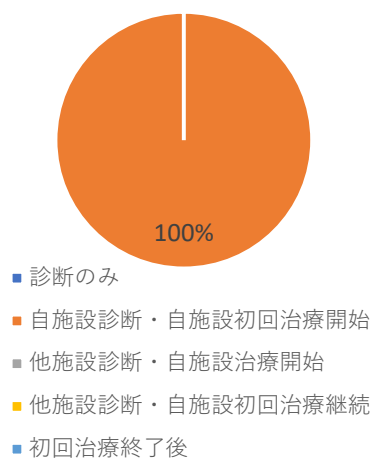
来院経路



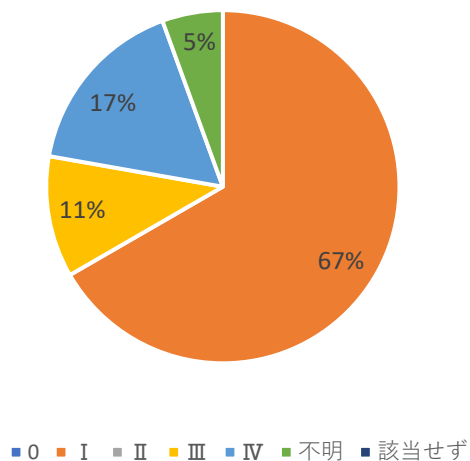
発見経緯



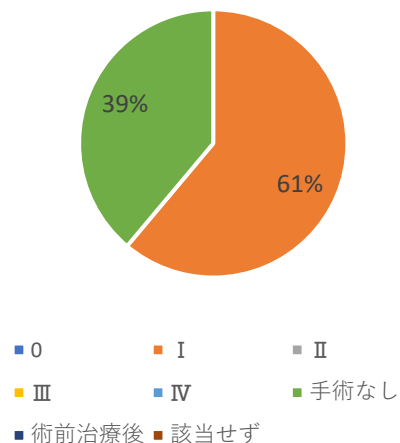
症例区分



治療前ステージ

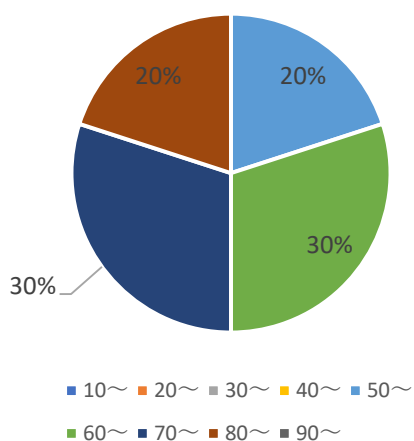


治療後ステージ

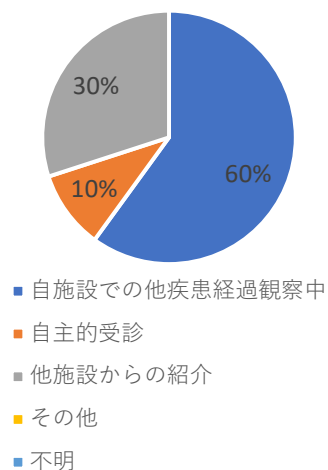


肝（10件）

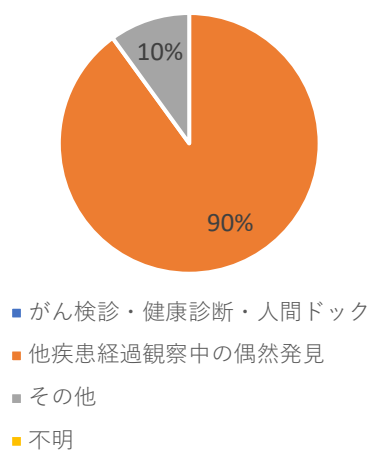
年齢階層



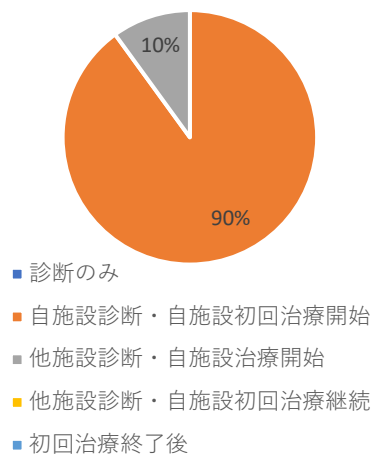
来院経路



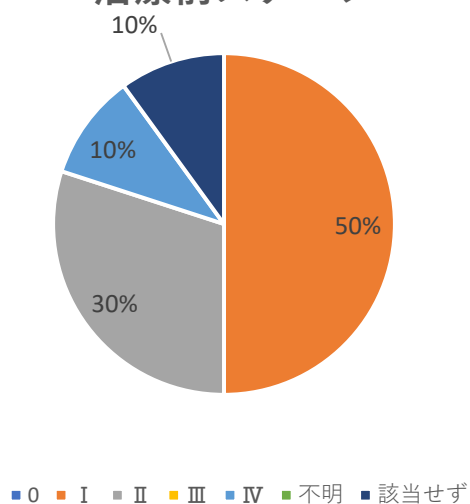
発見経緯



症例区分



治療前ステージ



治療後ステージ

