

大腸がんの統計情報



罹患数(2019年)	155,625例
死亡数(2020年)	51,788人

- ・人口あたりの罹患率は123.3例(男性143.1例、女性104.6例)(人口10万対)
- ・人口あたりの死亡率は42.0人(男性46.2例、女性38.0例)(人口10万対)

大腸がんは罹患数が男女ともに多く、死亡数も多いがんです。

がん罹患数の順位(2019年)

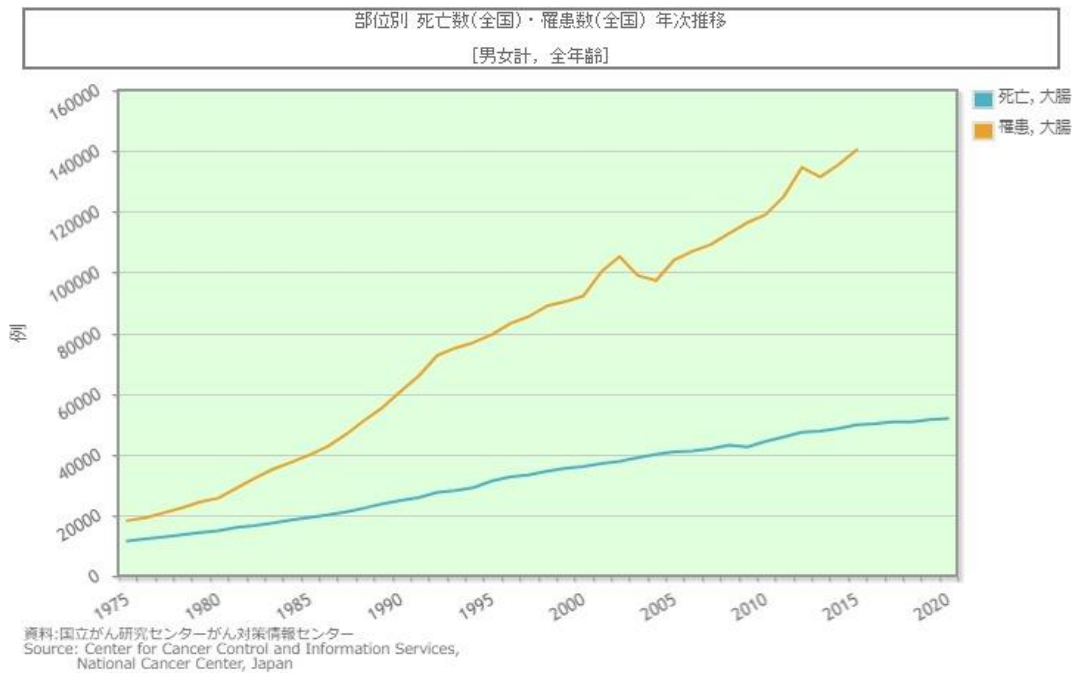
	1位	2位	3位	4位	5位	
総数	大腸	肺	胃	乳房	前立腺	大腸を結腸と直腸に分けた場合、結腸3位、直腸6位
男性	前立腺	大腸	胃	肺	肝臓	大腸を結腸と直腸に分けた場合、結腸4位、直腸5位
女性	乳房	大腸	肺	胃	子宮	大腸を結腸と直腸に分けた場合、結腸2位、直腸7位

がん死亡数の順位(2021年)

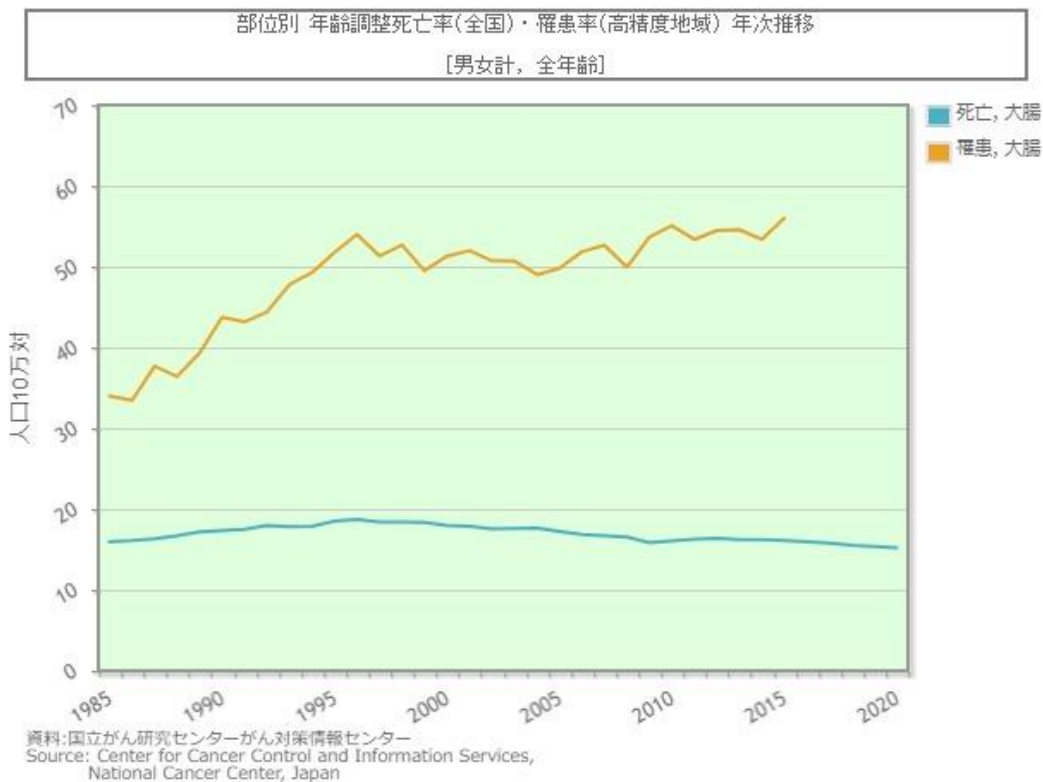
	1位	2位	3位	4位	5位	
男女計	肺	大腸	胃	膵臓	肝臓	大腸を結腸と直腸に分けた場合、結腸4位、直腸7位
男性	肺	大腸	胃	膵臓	肝臓	大腸を結腸と直腸に分けた場合、結腸4位、直腸7位
女性	大腸	肺	膵臓	乳房	胃	大腸を結腸と直腸に分けた場合、結腸3位、直腸10位

大腸がんを患う人は年々増加しています。

罹患数と死亡数



年齢調整の罹患率と死亡率



引用:がん情報サービス

https://ganjoho.jp/reg_stat/statistics/stat/cancer/67_colorectal.html#anchor1

https://ganjoho.jp/reg_stat/statistics/stat/summary.html